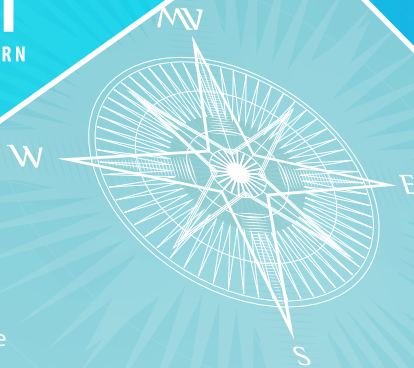


# LIFE IS FOOD

BEREIT FÜR EINEN  
WACHSTUMSSCHUB?  
WARUM NICHT IN MV?

[invest-in-mv.de](http://invest-in-mv.de)

Weltweit expandierende Unternehmen sind vom Erfolgsrezept Mecklenburg-Vorpommern überzeugt. Wir betreuen Ihre Ansiedlung in der Lebensmittelindustrie – effektiv, passgenau und individuell.



## » MV BIETET HERVORRAGENDE VORAUSSETZUNGEN FÜR HOCHWERTIG PRODUZIERTE LEBENSMITTEL.

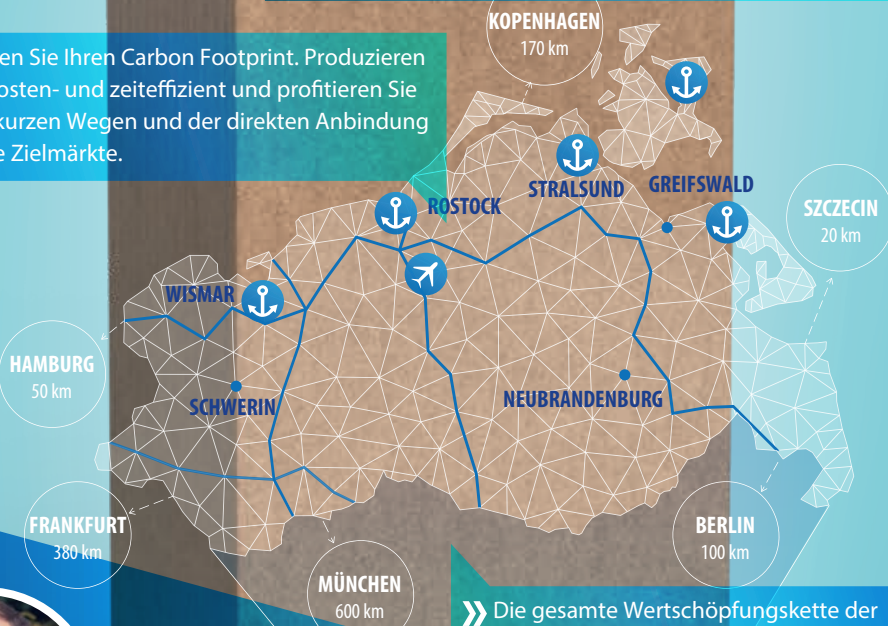
### SIE BEKOMMEN:

- » Grüne Energie
- » Flächen nach Ihren Wünschen
- » Fachkräfte mit Ihren Anforderungen

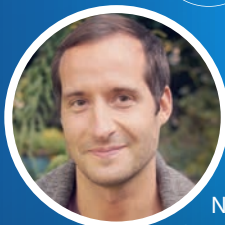


» Die Ernährungswirtschaft ist eine der wichtigsten Branchen in Mecklenburg-Vorpommern und erwirtschaftet gut ein Drittel des Umsatzes des verarbeitenden Gewerbes.

» Senken Sie Ihren Carbon Footprint. Produzieren Sie kosten- und zeiteffizient und profitieren Sie von kurzen Wegen und der direkten Anbindung in die Zielmärkte.



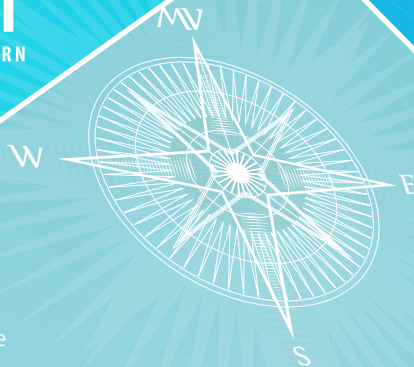
» Die gesamte Wertschöpfungskette der Ernährungswirtschaft ist in modernen Standorten abgebildet.



**GOVINDA THALER**  
Gründer und geschäftsführender  
Gesellschafter Planet V GmbH

„PLANET V GMBH WURDE VOR 5 JAHREN GEGRÜNDET. WIR SIND INNOVATIV UND NACHHALTIG und stellen biovegan Frischegerichte und Fleischersatzprodukte her, die der Umwelt am meisten nützen. Mecklenburg-Vorpommern bietet uns den Zugang zu einem großen Netzwerk, wir kooperieren mit verschiedenen Start-ups und arbeiten mit lokalen Landwirten zusammen, die für uns Bio-Gemüse produzieren. Mecklenburg-Vorpommern bietet hervorragende Bedingungen, um gesunde, qualitativ hochwertige und ökologische Lebensmittel zu produzieren. Hier werden zum Beispiel Entscheidungen schneller getroffen, die Infrastruktur wächst und es gibt staatliche Unterstützung.“

Weltweit expandierende Unternehmen sind vom Erfolgsrezept Mecklenburg-Vorpommern überzeugt. Wir betreuen Ihre Ansiedlung in der Ernährungswirtschaft – effektiv, passgenau und individuell.



## » MV BIETET HERVORRAGENDE VORAUSSETZUNGEN FÜR HOCHWERTIG PRODUZIERTE LEBENSMITTEL.

### SIE BEKOMMEN:

- » Grüne Energie
- » Flächen nach Ihren Wünschen
- » Fachkräfte mit Ihren Anforderungen

# DIE BESTEN ZUTATEN FÜR IHR INVESTMENT

## FLÄCHE

- » MV gehört zu den Pionieren in Bioökonomie, Smart-Farming und erneuerbarer Energie.
- » MV ist Bio! Immer mehr Flächenanteile sowie Erzeuger und Verarbeiter bestätigen den Trend.
- » Bei uns finden Sie voll erschlossene Gewerbe- und Industrieflächen.

## FORSCHUNG & WIRTSCHAFT

- » Global Player wie Nestlé, Cargill, Dr. Oetker und Arla profitieren bereits von unserer exzellenten Infrastruktur.
- » Effizientes Branchennetzwerk – die Marketinggesellschaft der Agrar- und Ernährungswirtschaft Mecklenburg-Vorpommern e.V. hält Kontakte in alle Stufen der Wertschöpfungskette bereit. Von der Erzeugung über die Verarbeitung und Veredelung bis hin zur Logistik und dem Handel.
- » Die breit gefächerte Forschungslandschaft ist geprägt von wirtschaftsnahen F+E-Projekten die es aus dem Labor auf den Markt schaffen.



Hier geht es  
zum Video

# PLANTASTIC!

Wir arbeiten schon heute an den Ernährungskonzepten von morgen: Proteine, wohin man schaut. Ob pflanzlich gewonnene Eiweiße aus Hülsenfrüchten wie Blauer Lupine und Erbse oder Proteine auf Basis von Mehlwürmern zeigen die Innovationskraft in der Ernährungswirtschaft in MV.

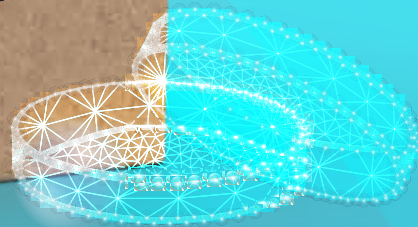
- » Eigene Eiweißstrategie des Landes MV!
- » Enge Vernetzung und Zusammenarbeit zwischen der Agrarwirtschaft und der Ernährungswirtschaft.
- » Vielfältige Projekte im Bereich Proteingewinnung – kommen auch Sie dazu und nutzen Sie das Potential!

**MADE  
IN MV**

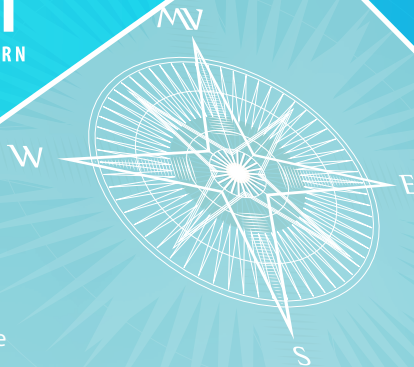
**MADE IN  
GERMANY**

**PROLUPIN GMBH:  
LUPINENPROTEIN-  
ISOLATE AUS DER  
HEIMISCHEN SÜBLUPINE**

**INNOVA PROTEIN:  
MEHLWÜRMER  
ALS NACHHALTIG  
ERZEUGTE  
PROTEINQUELLE**



Weltweit expandierende Unternehmen sind vom Erfolgsrezept Mecklenburg-Vorpommern überzeugt. Wir betreuen Ihre Ansiedlung in der Lebensmittelindustrie – effektiv, passgenau und individuell.



## » MV BIETET HERVORRAGENDE VORAUSSETZUNGEN FÜR HOCHWERTIG PRODUZIERTE LEBENSMITTEL.

### SIE BEKOMMEN:

- » Grüne Energie
- » Flächen nach Ihren Wünschen
- » Fachkräfte mit Ihren Anforderungen



# FACHKRÄFTE

## WORK-LIFE-BALANCE AT IT'S BEST!

- » Ausgesprochene Familienfreundlichkeit, die Ostseeküste, der Naturreichtum und jede Menge Ruhe – motiviert und ausgeglichen packen wir so jede Herausforderung an.
- » Fachkräftesicherung in der Ernährungswirtschaft durch Ausbildungsinitiativen wie der Food Academy sowie vielfältige Studiengänge im Profil der Ernährungswirtschaft.
- » Gezieltes Fachkräfte-Recruiting für Ihre Bedarfe in Zusammenarbeit mit Partnern in MV.

# LOGISTIK

## AUF WACHSTUMSKURS IM HERZEN EUROPAS

- » Die zentrale Lage zwischen Hamburg, Berlin, Kopenhagen und Stettin bietet ausgezeichnete Standortvorteile. Moderne Infrastrukturen ermöglichen den direkten Zugang zu den globalen Märkten.







PROF. DR. LEIF-ALEXANDER GARBE,  
Geschäftsführer Zentrum für  
Ernährung und Lebensmittel-  
technologie gGmbH (ZELT)

„DAS ZELT IST DAS ZENTRUM FÜR ERNÄHRUNG UND LEBENSMITTELTECHNOLOGIE IN NEUBRANDENBURG. Wir sind eine gemeinnützige Forschungseinrichtung und unser Ziel ist es, mit Partnern aus der Industrie und mit Partnern aus der Wissenschaft zu kooperieren. Ein Beispiel ist die Entwicklung von veganen Lebensmitteln zusammen mit der Firma Planet V GmbH. In MV haben wir mehrere Universitäten und Forschungsinstitute, die uns gute Fachkräfte im Bereich der Lebensmitteltechnologie und im Bereich der Naturwissenschaften zur Verfügung stellen. Es gibt mehrere Förderprogramme hier in MV und ZELT ist ein Teil davon.“

**200 %**  
**GRÜNE ENERGIE**

## » EINMALIG IN DEUTSCHLAND:

Jährlich produzieren wir fast doppelt so viel Energie, wie wir verbrauchen – für eine 100% nachhaltige grüne Wertschöpfungskette von der Idee bis zum fertigen Produkt.

» Nachhaltige Energiewirtschaft, insbesondere durch Windenergie, Solarenergie und Wasserstofftechnologien

» Kurze Transportwege senken den CO<sub>2</sub>-Fußabdruck

» Perfekte Anbindung über Autobahnnetz und effiziente Schienenlogistik

» Innovative Zulieferbetriebe der Ernährungswirtschaft vor Ort

» Weltweite Im- und Exporte über die Häfen Hamburg, Rostock, Wismar und Sassnitz-Mukran

» Gezielte Forschung regionaler Institutionen

„  
*Umweltbewusster leben, ressourcenschonender produzieren, ökologischer handeln – das ist der Anspruch unserer Zeit. Machen Sie sich mit uns auf den Weg, Mecklenburg-Vorpommern als eine der nachhaltigsten Regionen Europas zu positionieren. Wir sind davon überzeugt, dass sich Wirtschaftswachstum und Nachhaltigkeit nicht ausschließen, sondern gegenseitig stimulieren.“*



# FULL SERVICE

VON DER ERSTEN IDEE BIS ZUR FINALEN INVESTITION

- ✓ INFORMATION ZU BRANCHENSPEZIFISCHEN RAHMENBEDINGUNGEN
- ✓ STANDORTANGEBOTE UND -BESICHTIGUNGEN
- ✓ BEGLEITUNG UND MODERATION IN DIE VERWALTUNG UND INSTITUTIONEN
- ✓ VERMITTLUNG VON KOOPERATIONS- UND GESCHÄFTSPARTNERN
- ✓ KONTAKTE ZU BESTEHENDEN NETZWERKEN
- ✓ HILFE BEIM EINWERBEN VON FÖRDERMITTELN AUS MV, DEM BUND UND DER EU
- ✓ UNTERSTÜTZUNG BEI DER SUCHE NACH GEEIGNETEN ARBEITSKRÄFTEN
- ✓ UNTERSTÜTZUNG BEI DER PRESSEARBEIT



ALLE SERVICES SIND KOSTENFREI



ULF RIEDEL | TEAMLEITER

Ernährungswirtschaft

Tel.: +49 385 59225 – 32 | Mobil: +49 171 5594491

E-Mail: [riedel@invest-in-mv.de](mailto:riedel@invest-in-mv.de)

**M INVEST**  
IN MECKLENBURG-VORPOMMERN

INVEST IN MECKLENBURG-VORPOMMERN GMBH

Schlossgartenallee 15

19061 Schwerin

[www.invest-in-mv.de](http://www.invest-in-mv.de)



tut gut.